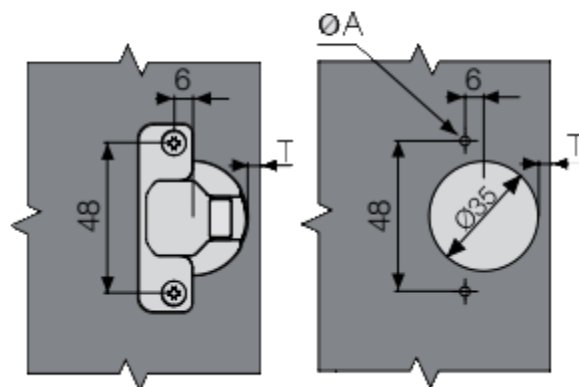


А - Монтажная планка

| В - Наложение | | 5 | 7 | 9 |
|---------------|----|---|---|---|
| | 12 | | | 3 |
| | 13 | | | 4 |
| | 14 | | 3 | 5 |
| | 15 | | 4 | 6 |
| | 16 | 3 | 5 | 7 |
| | 17 | 4 | 6 | |
| | 18 | 5 | 7 | |
| | 19 | 6 | | |
| | 20 | 7 | | |

Т - Расстояние до чашки



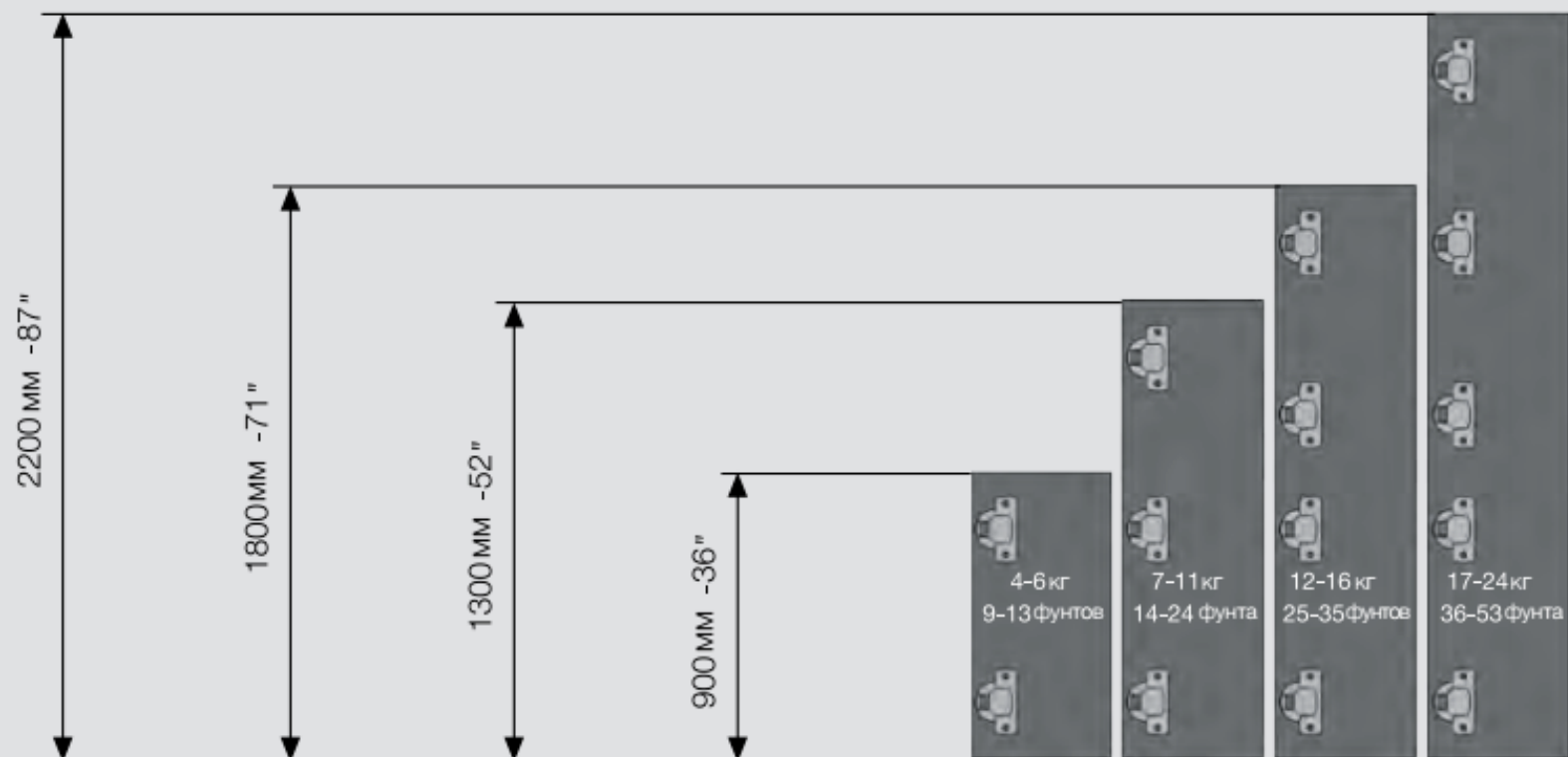
Минимальная fuga для фасада (P)

| К | 16 | 17 | 18 | 19 | 20 | 21 | 22 | 23 | 24 | 25 | 26 |
|-----|------|------|------|------|------|------|------|------|------|------|------|
| T=3 | 0.72 | 0.98 | 1.29 | 1.65 | 2.08 | 2.59 | 3.21 | 3.93 | 4.72 | 5.54 | 6.39 |
| T=4 | 0.69 | 0.94 | 1.23 | 1.57 | 1.97 | 2.44 | 2.98 | 3.62 | 4.34 | 5.12 | 5.93 |
| T=5 | 0.67 | 0.91 | 1.18 | 1.51 | 1.88 | 2.31 | 2.81 | 3.39 | 4.04 | 4.76 | 5.52 |
| T=6 | 0.65 | 0.87 | 1.14 | 1.45 | 1.80 | 2.21 | 2.67 | 3.19 | 3.79 | 4.45 | 5.17 |
| T=7 | 0.62 | 0.84 | 1.10 | 1.40 | 1.73 | 2.11 | 2.55 | 3.04 | 3.59 | 4.20 | 4.87 |

Необходимое количество петель для деревянных дверей

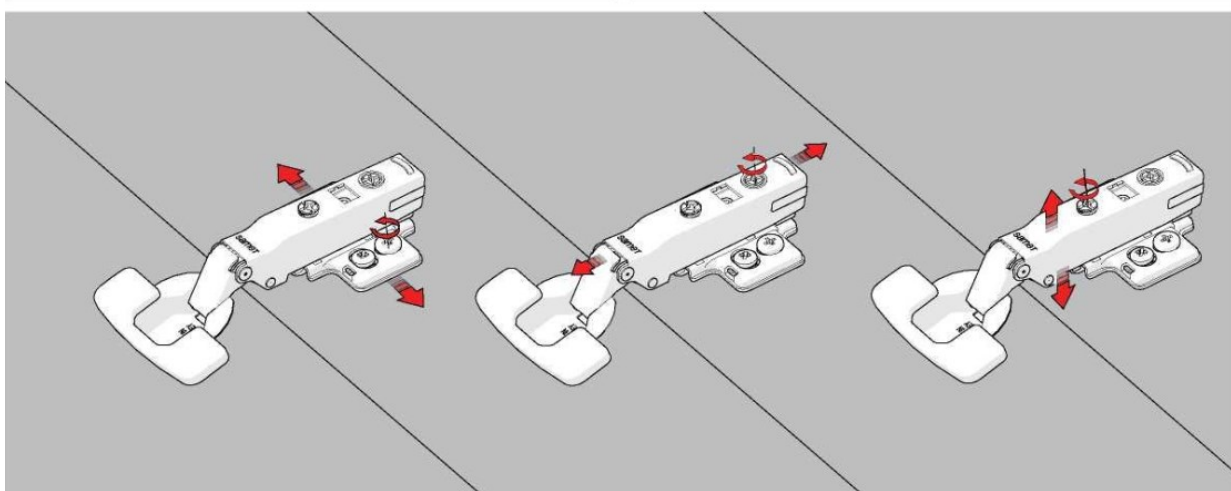
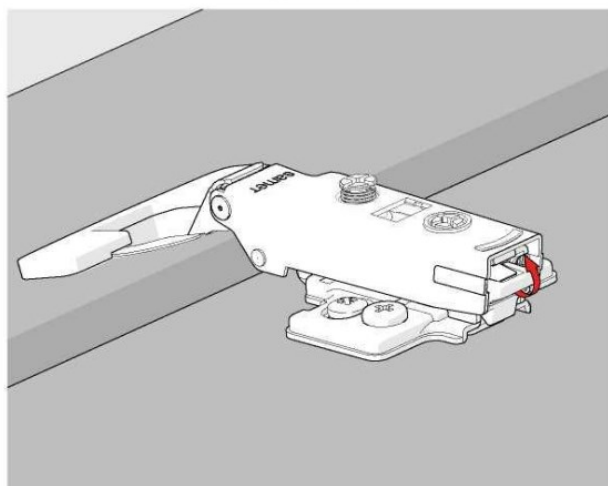
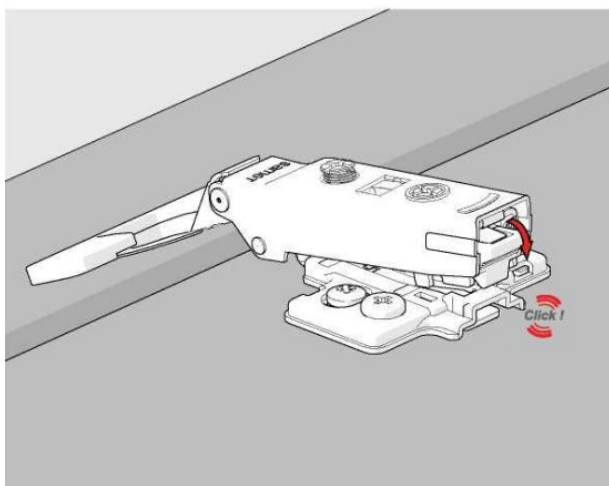
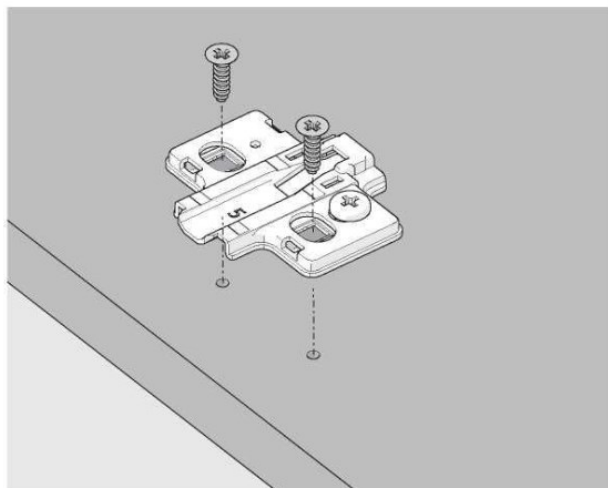
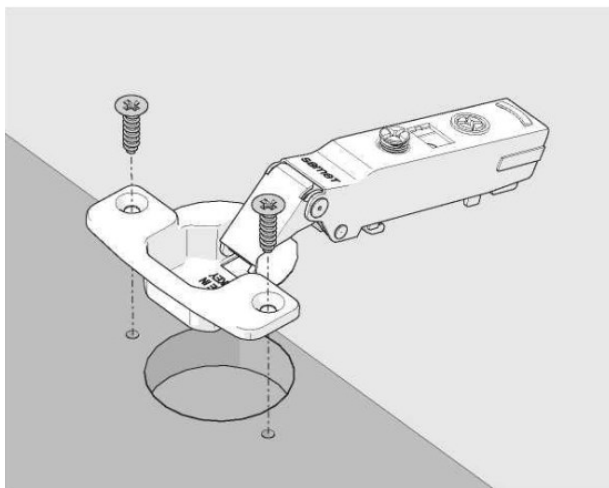
* Количество петель может быть определено на основании размеров и массы двери с учетом данных, приведенных на графике ниже.

* Ширина двери составляет 450 мм

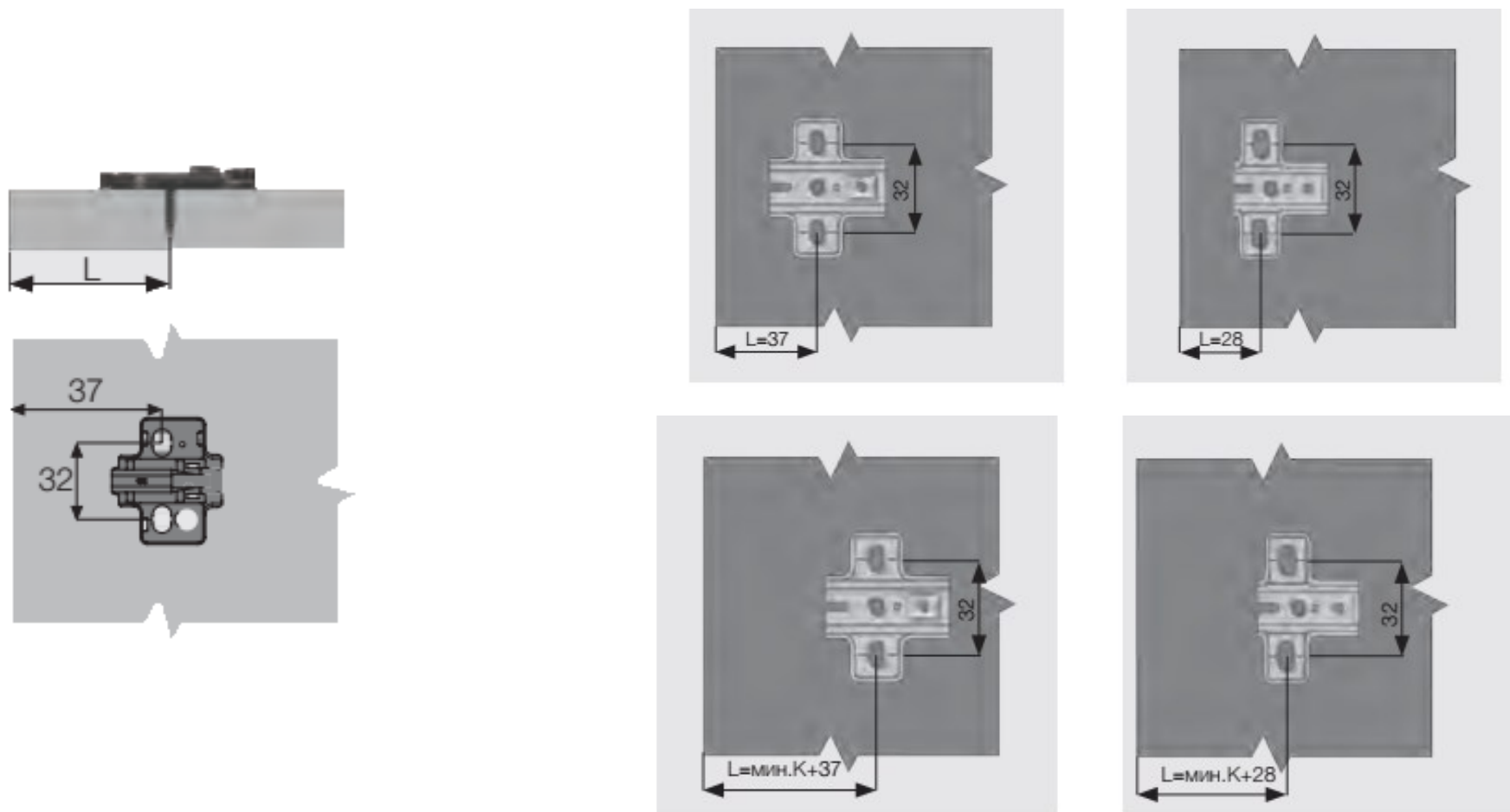


MASTER

Монтаж



МОНТАЖНАЯ ПЛАНКА IMPRO/MASTER



*Расстояние составляет 37 мм или 28 мм от края боковой стенки накладной двери до отверстий монтажной планки.

* Для определения расстояния между боковой стенкой вкладной двери и отверстиями монтажной планки к 37 мм или к 28 мм прибавляется значение толщины двери